

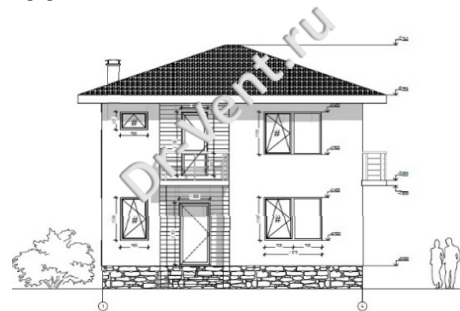
Результаты расчета теплотерь жилого дома

Объект №:

Расчетная температура внутреннего воздуха: +24С

Расчетная температура наружного воздуха: -28С

Расчет выполнен: 21.07.2015



Расчет теплотерь для помещений 1-го этажа

	Стены, S м2	Пол, S м2	Вариант 1 "без потолка", Вт	В том числе окна, Вт	Вариант 2 "с потолком", Вт
Гостевая	33,4	13,1	828	448	1028
Тамбур	18,6	4,8	216	-	289
Котельная	16,8	5,0	436	215	511
Туалет	14,3	2,3	65	-	103
Кухня-гостиная	45,8	30,8	1709	896	2179
Итого:	128,9	55,9	3257	1559	4110
Итого, Вт/м2			58		74

Расчет теплотерь для помещений 2-го этажа

	Стены, S м2	Пол, S м2	Вариант 1, Вт	В том числе окна, Вт	-
Спальня	41,2	26,0	1354	720	
Ванная	31,9	7,6	401	87	
Спальня 2	33,8	12,8	719	349	
Спальня 3	32,6	12,8	835	448	
Корridor	32,3	6,9	242	108	
Итого:	171,8	66,0	3550		
Итого, Вт/м2			54		

Расчетные теплотери дома

Итого, весь Дом	6 807
-----------------	--------------

* расчет выполнен на основании конструкторских чертежей и дополнительной информации о конструктиве дома и его элементов, предоставленной заказчиком